

Sapin POP

Matériel

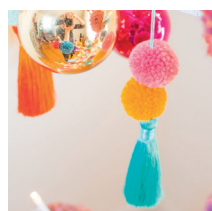
-Un sapin lumineux à décorer
-13 gros pompons faits main
-3 boîtes d'assortiments de pompons Rico
-Un set de petits champignons en frigolite
-10 grelots
-Des petites boules de Noël dorées
-Des boules de Noël colorées
-Des boules de Noël dorées
-Un pistolet à colle
-Des recharges à pistolet à colle
-15 floches de couleur différentes

 Temps : 3h

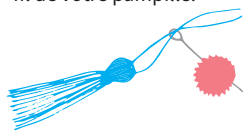
 Niveau : Facile



Arbre lumineux : une exclusivité Creacorner à 29,99€



1 Composer vos floches en enfilant un pompon sur le fil de votre pampille.



2 A l'aide du pistolet à colle, collez les petits pompons du set partout dut le sapin.



3 Ajoutez les floches, les gros pompons faits main, les grelots, des boules de Noël de couleurs et entourez le fil des petits champignons autour des branches du sapin. Répartissez le tout de façon équilibrée sur l'entièreté du sapin.