



katia





 > **01** MINI VELOUR |  | Level 
katia



 > **02** MINI VELOUR |  | Level 



01



page 2/3

MINI VELOUR

FR

TAILLES : -a) 4 ans -b) 6 ans -c) 8 ans -d) 10 ans

Le modèle de la photo correspond à la taille : -b) 6 ans

FOURNITURES

Qualité MINI VELOUR col vert d'eau n° 104 :
-a) 3 -b) 4 -c) 4 -d) 5 pelotes
Col. saumon n° 102, col. rose n° 101 et col. vert n° 115 : -a) 1 -b) 1 -c) 1 -d) 1 pelote de chaque coloris

| Aiguilles | Points employés |
|----------------|--|
| N° 4, 4,5 et 5 | <ul style="list-style-type: none"> Côtes 1x1 Jersey end. Intarsia Couture au pt de côté - Fleurs 1 et 2 (voir graphique A et B) |

• Voir explications des points de base sur www.katia.com/fr/academy ou sur notre chaîne Youtube, filkatia.

ÉCHANTILLON (10 cm x 10 cm)

20 m. et 24 rgs en *jersey end.*, avec les aig. n° 5

DOS

En vert d'eau et avec les aig. n° 4,5, **monter** -a) 72 m. -b) 78 m. -c) 84 m. -d) 90 m. Tric. 10 rgs en *côtes 1x1* puis continuer à tric. avec les aig. n° 5 et en *jersey end.*

Épaules : à -a) 35,5 cm -b) 39,5 cm -c) 43,5 cm -d) 47,5 cm de hauteur totale, **rabattre** de chaque côté, au début de chaque rg :

-a) 1x7 m., 1x8 m., 1x7 m.

-b) 3x8 m.

-c) 1x9 m., 1x8 m., 1x9 m.

-d) 1x10 m., 2x9 m.

Encolure : à 2,5 cm à partir du début des épaules, **rabattre** les -a) 28 m. -b) 30 m. -c) 32 m. -d) 34 m. restantes.

DEVANT

En vert d'eau et avec les aig. n° 4,5, **monter** -a) 72 m. -b) 78 m. -c) 84 m. -d) 90 m. Tric. 10 rgs en *côtes 1x1*, continuer à tric. avec les aig. n° 5 -a) 6 rgs -b) 12 rgs -c) 18 rgs -d) 24 rgs en *jersey end.* puis continuer à tric. en *intarsia* avec la répartition suivante :

-a) 5 m. en vert d'eau et en *jersey end.*, 62 m. pour les *fleurs 1* selon le graphique A et 5 m. en vert d'eau et en *jersey end.*

-b) 8 m. en vert d'eau et en *jersey end.*, 62 m. pour les *fleurs 1* selon le graphique A et 8 m. en vert d'eau et en *jersey end.*

-c) 11 m. en vert d'eau et en *jersey end.*, 62 m. pour les *fleurs 1* selon le graphique A et 11 m. en vert d'eau et en *jersey end.*

-d) 14 m. en vert d'eau et en *jersey end.*, 62 m. pour les *fleurs 1* selon le graphique A et 14 m. en vert d'eau et en *jersey end.*

Après le graphique A, continuer à tric. en vert d'eau et en *jersey end.*

Encolure : à -a) 33 cm -b) 37 cm -c) 41 cm -d) 45 cm de hauteur totale, sur l'endroit, **rabattre** les -a) 14 m. -b) 16 m. -c) 18 m. -d) 20 m. centrales et continuer à tric. chaque côté séparément, en **rabattant** du côté de l'encolure, au début de chaque rg sur l'endroit :

1x3 m., 1x2 m., 2x1 m.

En même temps :
Épaule : à 2,5 cm à partir du début de l'encolure, **rabattre** du côté gauche, au début de chaque rg sur l'envers :

-a) 1x7 m., 1x8 m., 1x7 m.

-b) 3x8 m.

-c) 1x9 m., 1x8 m., 1x9 m.

-d) 1x10 m., 2x9 m.

Terminer l'autre côté de même mais **en vis-à-vis.**

MANCHES

En vert d'eau et avec les aig. n° 4, **monter** -a) 44 m. -b) 46 m. -c) 48 m. -d) 50 m. Tric. 10 rgs en *côtes 1x1* puis continuer à tric. avec les aig. n° 5 et en *jersey end.*, **en augmentant** de chaque côté, à 1 m. du bord et tous les 8 rgs, comme suit :

-a) 7x1 m.

-b) 8x1 m.

-c) 9x1 m.

-d) 10x1 m.

En même temps :

À -a) 6,5 cm -b) 8 cm -c) 12 cm -d) 13 cm de hauteur totale, tric. les 34 m. centrales en *intarsia* pour la *fleur 2* selon le graphique B.

Après le graphique B, continuer à tric. en vert d'eau et en *jersey end.*
On obtient -a) 58 m. -b) 62 m. -c) 66 m. -d) 70 m.

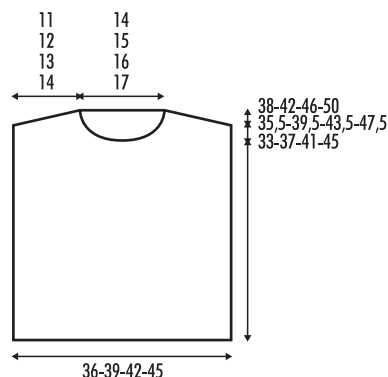
À -a) 27 cm -b) 31 cm -c) 35 cm -d) 39 cm de hauteur totale, **rabattre.**

MONTAGE

Fermer toutes les coutures au *pt de côté.*

Coudre une épaule.

Col : en vert d'eau et avec les aig. n° 4,5, **relever** toutes les m. sur l'encolure, **en augmentant** ou **en diminuant** le nombre de m. nécessaire au 1^{er}



rg pour obtenir : -a) 70 m. -b) 75 m. -c) 80 m. -d) 85 m. Tric. en *côtes 1x1.*

À 3 cm de hauteur totale, **rabattre.**

Coudre l'autre épaule et la hauteur du col.

Appliquer et **coudre** les manches, en faisant coïncider le milieu du haut de la manche avec la couture de l'épaule et en plaçant les extrémités à -a) 14,5 cm -b) 15,5 cm -c) 16,5 cm -d) 17,5 cm de la couture de l'épaule.

Coudre les côtés et le dessous des manches.

NL

MATEN: -a) 104 cm -b) 118 cm -c) 128 cm -d) 140 cm

Het model van de foto komt overeen met de maat: -b) 118 cm

BENODIGD MATERIAAL

MINI VELOUR kl. 104 aqua: -a) 3 -b) 4 -c) 4 -d) 5 bollen

Kl. 102 zalmkleur, kl. 101 roze en kl. 115 groen: -a) 1 -b) 1 -c) 1 -d) 1 bol van elke kleur

| Breinaalden | Gebruikte steken |
|-------------------------|--|
| Nr. 4, nr. 4 ½ en nr. 5 | <ul style="list-style-type: none"> Boordsteek 1x1 R. tric.st. Intarsia Naad d.m.v. platte kantsteek - Bloemen 1 en 2 (zie grafieken A en B) |

• Zie basissteken op: www.katia.com/nl/academy of op ons YouTube-kanaal filkatia

STEEKVERHOUDING

In *r. tric.st.*, breinaalden nr. 5
10x10 cm = 20 st. en 24 naalden.

RUGPAND

Met breinaalden nr. 4 ½ en de kl. aqua, -a) 72 st. -b) 78 st. -c) 84 st. -d) 90 st. **opz.** Brei 10 naalden in *boordsteek 1x1* en hierna met breinaalden nr. 5 verderbreien in *r. tric.st.*

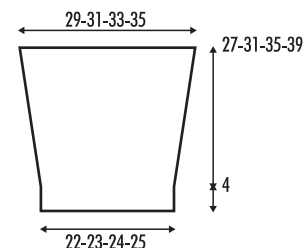
Schouders: Bij -a) 35,5 cm -b) 39,5 cm -c) 43,5 cm -d) 47,5 cm totale lengte, aan beide kanten, bij het begin van elke naald **afk.:**

-a) 1 maal 7 st., 1 maal 8 st., 1 maal 7 st.

-b) 3 maal 8 st.

-c) 1 maal 9 st., 1 maal 8 st., 1 maal 9 st.

-d) 1 maal 10 st., 2 maal 9 st.



Hals: Bij 2,5 cm lengte, meten vanaf het begin v.d. schouders, de resterende **-a)** 28 st. **-b)** 30 st. **-c)** 32 st. **-d)** 34 st. **afk.**

VOORPAND

Met breinaalden nr. 4 ½ en de kl. aqua, **-a)** 72 st. **-b)** 78 st. **-c)** 84 st. **-d)** 90 st.

opz. Brei 10 naalden in *boordsteek 1x1* en hierna met breinaalden nr. 5 verderbreien met **-a)** 6 naalden **-b)** 12 naalden **-c)** 18 naalden **-d)** 24 naalden in *r. tric.st.* Bij het beëindigen, in *intarsia* verderbreien met de volgende steekverdeling:

-a) 5 st. in *r. tric.st.* met kl. aqua, 62 st. voor de Bloemen 1 volgens grafiek A en 5 st. met kl. aqua in *r. tric.st.*

-b) 8 st. in *r. tric.st.* met kl. aqua, 62 st. voor de Bloemen 1 volgens grafiek A en 8 st. met kl. aqua in *r. tric.st.*

-c) 11 st. in *r. tric.st.* met kl. aqua, 62 st. voor de Bloemen 1 volgens grafiek A en 11 st. met kl. aqua in *r. tric.st.*

-d) 14 st. in *r. tric.st.* met kl. aqua, 62 st. voor de Bloemen 1 volgens grafiek A en 14 st. met kl. aqua in *r. tric.st.*

Bij het beëindigen van grafiek A, met de kl. aqua verderbreien in *r. tric.st.*

Hals: Bij **-a)** 33 cm **-b)** 37 cm **-c)** 41 cm **-d)** 45 cm totale lengte, in een naald aan de goede kant v.h. werk, de midd. **-a)** 14 st. **-b)** 16 st. **-c)** 18 st. **-d)** 20 st. **afk.** en hierna elk deel apart verderbreien. Aan de halskant, bij het begin van elke naald aan de goede kant v.h. werk **afk.:** 1 maal 3 st., 1 maal 2 st., 2 maal 1 st.

Tegelijkertijd:

Schouder: Bij 2,5 cm lengte, meten vanaf het begin v.d. hals, op het linker uiteinde, bij het begin van elke naald aan de verkeerde kant v.h. werk **afk.:**

-a) 1 maal 7 st., 1 maal 8 st., 1 maal 7 st.

-b) 3 maal 8 st.

-c) 1 maal 9 st., 1 maal 8 st., 1 maal 9 st.

-d) 1 maal 10 st., 2 maal 9 st.

Brei het andere deel idem, maar in spiegelbeeld.

MOUWEN

Met breinaalden nr. 4 en de kl. aqua, **-a)** 44 st. **-b)** 46 st. **-c)** 48 st. **-d)** 50 st. **opz.** Brei 10 naalden in *boordsteek 1x1* en hierna met breinaalden nr. 5 verderbreien in *r. tric.st.*

Meerder hierbij aan beide kanten, op 1 st. vanaf elke kant, elke 8e naald:

-a) 7 maal 1 st.

-b) 8 maal 1 st.

-c) 9 maal 1 st.

-d) 10 maal 1 st.

Tegelijkertijd:

Bij **-a)** 6,5 cm **-b)** 8 cm **-c)** 12 cm **-d)** 13 cm totale lengte, in *intarsia* de 34 centrale st. verderbreien voor de *Bloem 2* volgens grafiek B. Bij het beëindigen van grafiek B, met de kl. aqua verderbreien in *r. tric.st.*

Er zijn hierna **-a)** 58 st. **-b)** 62 st. **-c)** 66 st. **-d)** 70 st.

Bij **-a)** 27 cm **-b)** 31 cm **-c)** 35 cm **-d)** 39 cm totale lengte, alle st. **afk.**

Brei de andere mouw op dezelfde manier.

IN ELKAAR ZETTEN EN AFWERKEN

Alle naden worden **vastgenaaid** d.m.v. *platte kantsteek*.

Sluit een schoudernaad.

Kraag: met breinaalden nr. 4 ½ en de kl. aqua, alle st. rondom de hals **opnemen, meerder** of **minder** hierbij verdeeld over de 1e naald het benodigd aantal st. tot er in totaal **-a)** 70 st. **-b)** 75 st. **-c)** 80 st. **-d)** 85 st. zijn. Brei *boordsteek 1x1*.

Bij 3 cm totale lengte, alle st. **afk.**

Sluit de andere schoudernaad en de naad v.d. kraag.

Bevestig de mouwen, met het midden v.d. bovenkant v.d. mouw aan de schoudernaad en de uiteinden v.d. bovenkant v.d. mouw op **-a)** 14,5 cm **-b)** 15,5 cm **-c)** 16,5 cm **-d)** 17,5 cm vanaf de schoudernaad **vastnaaien** aan het rugpand en het voorpand.

Sluit de naden v.d. zijkanten en v.d. binnenkant v.d. mouwen.



TAGLIE: **-a)** 4 anni **-b)** 6 anni **-c)** 8 anni **-d)** 10 anni

Il modello in fotografia corrisponde alla taglia: **-b)** 6 anni

MATERIALE

MINI VELOUR col. 104 aqua: **-a)** 3 **-b)** 4 **-c)** 4 **-d)** 5 gomitolli

Col. 102 salmone, col. 101 rosa e col. 115 verde: **-a)** 1 **-b)** 1 **-c)** 1 **-d)** 1 gomitollo per col.

| Ferri | Punti |
|--|--|
| 4, 4,5 e 5 mm | <ul style="list-style-type: none">• <i>Coste 1x1</i>• <i>M. Rasata</i>• <i>Intarsio</i>• <i>Cucitura a p. materasso</i>- <i>Fiori 1 e 2</i> (v. grafici A e B) |
| • Vedi Punti di Base su: www.katia.com/it/academy o sul nostro canale YouTube filkatie | |

CAMPIONE

Con i ferri da 5 mm, a *M. Rasata* 10x10 cm = 20 m. x 24 f.

DIETRO

Con i f. da 4,5 mm e il col. aqua **avviare** **-a)** 72 m. **-b)** 78 m. **-c)** 84 m. **-d)** 90 m. Lavorare 10 f. a *coste 1x1* e cont. a lavorare con i f. da 5 mm a *m. ras.*

Spalle: A **-a)** 35,5 cm **-b)** 39,5 cm **-c)** 43,5 cm **-d)** 47,5 cm di altezza, **chiudere** su entrambi i lati all'inizio di ogni f.:

-a) 1 volta 7 m., 1 volta 8 m., 1 volta 7 m.

-b) 3 volte 8 m.

-c) 1 volta 9 m., 1 volta 8 m., 1 volta 9 m.

-d) 1 volta 10 m., 2 volte 9 m.

Scollo: A 2,5 cm dall'inizio delle spalle, **chiudere** le **-a)** 28 m. **-b)** 30 m. **-c)** 32 m. **-d)** 34 m. rimanenti.

DAVANTI

Con i f. da 4,5 mm e il col. aqua **avviare** **-a)** 72 m. **-b)** 78 m. **-c)** 84 m. **-d)** 90 m.

Lavorare 10 f. a *coste 1x1* e cont. a lavorare con i f. da 5 mm a *m. ras.* per **-a)** 6 f. **-b)** 12 f. **-c)** 18 f. **-d)** 24 f. Alla fine cont. a lavorare a *intarsio* come segue:

-a) con il col. aqua 5 m. a *m. ras.*, 62 m. per i fiori 1 seguendo il grafico A e 5 m. con il col. aqua a *m. ras.*

-b) con il col. aqua 8 m. a *m. ras.*, 62 m. per i fiori 1 seguendo il grafico A e 8 m. con il col. aqua a *m. ras.*

-c) con il col. aqua 11 m. a *m. ras.*, 62 m. per i fiori 1 seguendo il grafico A e 11 m. con il col. aqua a *m. ras.*

-d) con il col. aqua 14 m. a *m. ras.*, 62 m. per i fiori 1 seguendo il grafico A e 14 m. con il col. aqua a *m. ras.*

Quando si finisce il grafico A, cont. a lavorare con il col. aqua a *m. ras.*

Scollo: A **-a)** 33 cm **-b)** 37 cm **-c)** 41 cm **-d)** 45 cm di altezza, su un f. dal dir. del lavoro, **chiudere** le **-a)** 14 m. **-b)** 16 m. **-c)** 18 m. **-d)** 20 m. centrali e cont. su ciascun lato separatamente, **chiudendo** sul lato dello scollo all'inizio di ogni f. dal dir. del lavoro: 1 volta 3 m., 1 volta 2 m., 2 volte 1 m.

Contemporaneamente:

Spalla: A 2,5 cm dall'inizio dello scollo, **chiudere** sul lato sinistro all'inizio di ogni f. dal rov. del lavoro:

-a) 1 volta 7 m., 1 volta 8 m., 1 volta 7 m.

-b) 3 volte 8 m.

-c) 1 volta 9 m., 1 volta 8 m., 1 volta 9 m.

-d) 1 volta 10 m., 2 volte 9 m.

Lavorare l'altro lato allo stesso modo, ma **invertendo** le sagomature.

MANICHE

Con i f. da 4 mm e il col. aqua **avviare** **-a)** 44 m. **-b)** 46 m. **-c)** 48 m. **-d)** 50 m. Lavorare 10 f. a *coste 1x1* e cont. a lavorare con i f. da 5 mm a *m. ras.* **augmentando** su entrambi i lati a 1 m. dai bordi ogni 8 f.:

-a) 7 volte 1 m.

-b) 8 volte 1 m.

-c) 9 volte 1 m.

-d) 10 volte 1 m.

Contemporaneamente:

A **-a)** 6,5 cm **-b)** 8 cm **-c)** 12 cm **-d)** 13 cm di altezza, lavorare a *intarsio* le 34 m. centrali per il *fiore 2* seguendo il grafico B:

Quando si finisce il grafico B, cont. a lavorare con il col. aqua a *m. ras.*

Totale: **-a)** 58 m. **-b)** 62 m. **-c)** 66 m. **-d)** 70 m.

A **-a)** 27 cm **-b)** 31 cm **-c)** 35 cm **-d)** 39 cm di altezza, **chiudere** tutte le m.

Lavorare l'altra manica allo stesso modo.

FINITURE

Tutte le **cuciture** vanno eseguite a *p. materasso*. **Cucire** una spalla.

Collo: con i f. da 4,5 mm e il col. aqua **riprendere** tutte le m. attorno allo scollo, **augmentando** o **diminuendo** sul 1° f. in modo da ottenere: **-a)** 70 m. **-b)** 75 m. **-c)** 80 m. **-d)** 85 m. Lavorare a *coste 1x1*.

A 3 cm di altezza, **chiudere** tutte le m.

Cucire l'altra spalla e l'altezza del collo.

Attaccare le maniche, facendo combaciare il centro della testa di una manica alla cucitura della spalla e i lati a **-a)** 14,5 cm **-b)** 15,5 cm **-c)** 16,5 cm **-d)** 17,5 cm dalla cucitura della spalla e **cucire**.

Cucire i lati e i sottomanica.

Graphique A

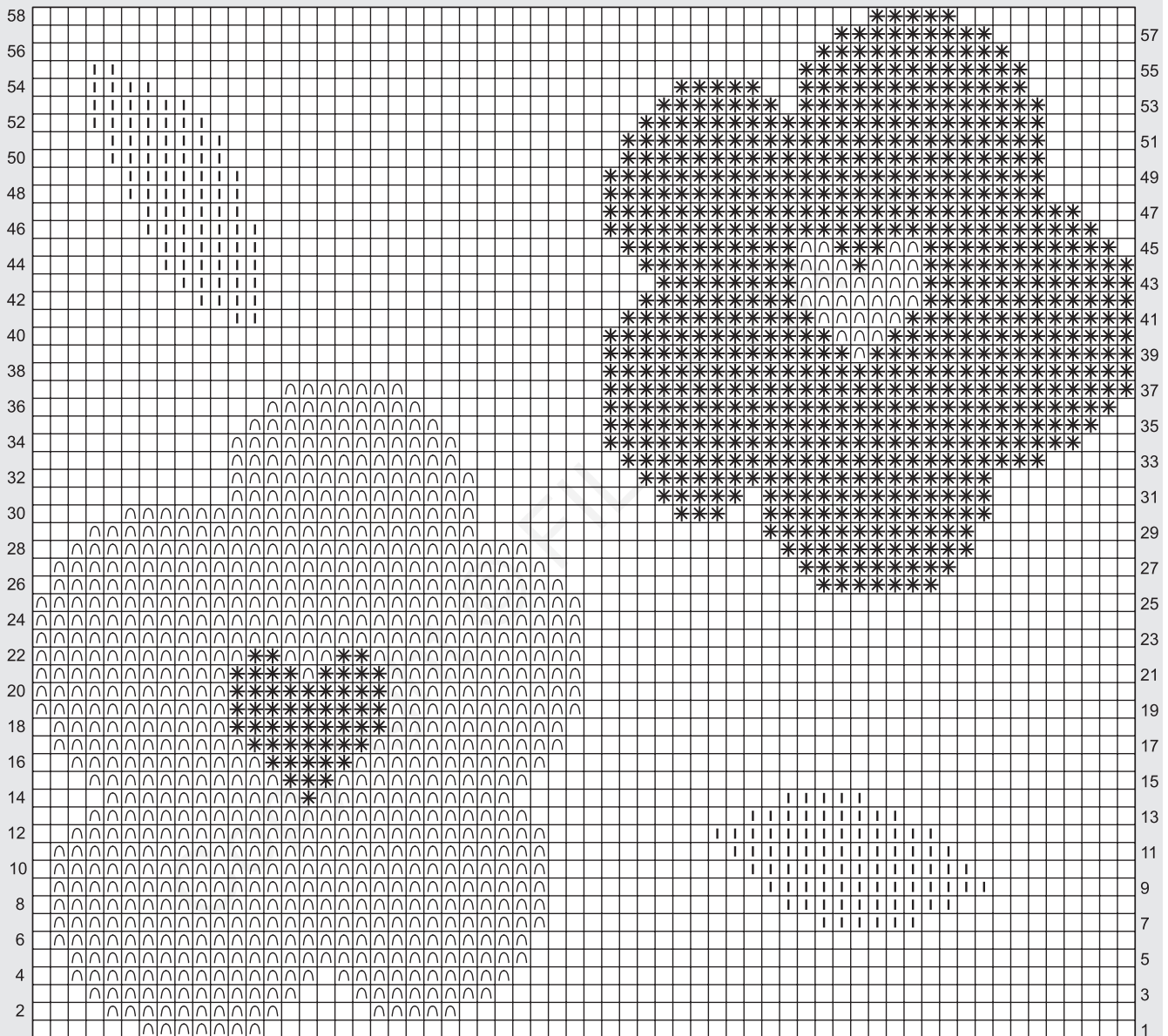
- 1 m. en vert d'eau et en jersey end.
- I 1 m. en vert et en jersey end.
- ∩ 1 m. en saumon et en jersey end.
- * 1 m. en rose et en jersey end.

Grafiek A

- 1 st. in r. tric.st. met de kl. aqua
- I 1 st. in r. tric.st. met de kl. groen
- ∩ 1 st. in r. tric.st. met de kl. zalmkleur
- * 1 st. in r. tric.st. met de kl. roze

Grafico A

- 1 m. a m. ras. con il col. acqua
- I 1 m. a m. ras. con il col. verde
- ∩ 1 m. a m. ras. con il col. salmone
- * 1 m. a m. ras. con il col. rosa



Graphique B

- 1 m. en vert d'eau et en jersey end.
- I 1 m. en vert et en jersey end.
- ∧ 1 m. en saumon et en jersey end.
- * 1 m. en rose et en jersey end.

Grafiek B

- 1 st. in r. tric.st. met de kl. aqua
- I 1 st. in r. tric.st. met de kl. groen
- ∧ 1 st. in r. tric.st. met de kl. zalmkleur
- * 1 st. in r. tric.st. met de kl. roze

Grafico B

- 1 m. a m. ras. con il col. acqua
- I 1 m. a m. ras. con il col. verde
- ∧ 1 m. a m. ras. con il col. salmone
- * 1 m. a m. ras. con il col. rosa

