



PULL

Catena Merino Fine

TAILLES: -a) 3 mois -b) 6 mois -c) 12 mois
Le modèle de la photographie correspond à la taille -b) 6 mois

FOURNITURES

CATENA MERINO FINE col. blanc 250: -a) 1 -b) 1 -c) 1 pelote
Col. gris clair 261: -a) 1 -b) 1 -c) 2 pelotes
Col. gris foncé 262: -a) 1 -b) 1 -c) 1 pelote
Un reste de fil rouge de la même épaisseur.
3 Boutons.

Aiguilles	Points employés
n° 4	Pt jersey end. (voir page pts de base) Pt jacquard brodé, broderie au pt de tige (voir page pts de base et graphique A)
Crochet	Points employés
n° 2 mm.	M. chaînette (voir page pts de base)

ÉCHANTILLON

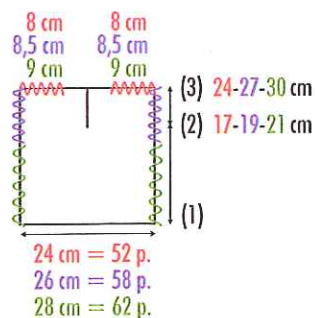
Au pt. jersey end., aigu. n° 4
10 cm. x 10 cm. = 22 m. et 28 rgs.

RÉALISATION

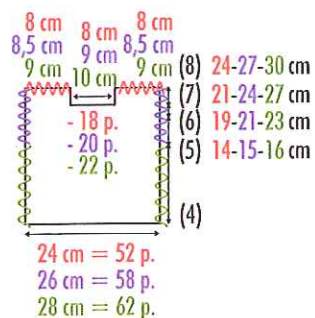
IMPORTANT!!! Lire page 3.

- (1) Dos: Avec les aigu. n° 4 et le col. gris clair monter les m. indiquées. Tric. au pt jersey end.
(2) Ouverture du dos: A -a) 17 cm. -b) 19 cm. -c) 21 cm. de hauteur totale, diviser l'ouvrage en deux parties égales et continuer en tricotant chaque côté séparément.
On obtient: -a) 26 m. -b) 29 m. -c) 31 m. de chaque côté.

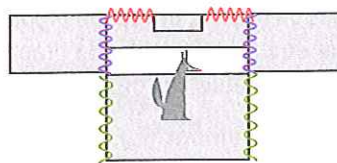
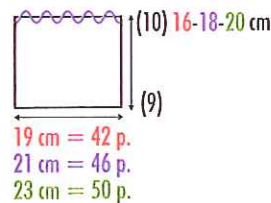
DOS



DEVANT



MANCHES



Abréviations

- cm. = centimètres
p. = mailles
- = rabattre des mailles
∩∩∩ = coudre

(3) Épaule et encolure: A -a) 24 cm. -b) 27 cm. -c) 30 cm. de hauteur totale, rabattre toutes les m. Terminer l'autre côté de la même façon.

(4) Devant: Avec les aigu. n° 4 et en col. gris clair, monter les m. indiquées. Tric. au pt jersey end.

(5) A -a) 14 cm. -b) 15 cm. -c) 16 cm. de hauteur totale, prendre le col. blanc.

(6) A -a) 19 cm. -b) 21 cm. -c) 23 cm. de hauteur totale, prendre le col. gris clair.

(7) Encolure: A -a) 21 cm. -b) 24 cm. -c) 27 cm. de hauteur totale, rabattre les m. centrales indiquées et continuer en tricotant chaque côté séparément.

On obtient: -a) 17 m. -b) 19 m. -c) 20 m. de chaque côté.

(8) Épaule: A 3 cm. depuis le début de l'encolure, rabattre toutes les m.

Terminer l'autre côté de la même façon.

(9) Manches: Avec les aigu. n° 4 et le col. gris clair, monter les m. indiquées. Tric. au pt jersey end.

(10) A -a) 16 cm. -b) 18 cm. -c) 20 cm. de hauteur totale, rabattre toutes les m.

Travailler l'autre manche de la même façon.

MONTAGE ET FINITION

Toutes les coutures s'assemblent au pt. de côté (voir page pts de base).

Assembler les épaules.

Boucles: Avec le crochet n° 2 mm. former 3 boucles de 4 m. chaînettes chacune réparties sur toute la hauteur de l'ouverture du dos de l'extrémité gauche.

Coudre les boutons sur l'extrémité droite de l'ouverture du dos en face les boucles.

Appliquer les manches = positionner le centre de la partie supérieure de la manche sur la couture de l'épaule et faire arriver les extrémités sur les -a) 9,5 cm. -b) 10,5 cm. -c) 11,5 cm. de la couture de l'épaule.

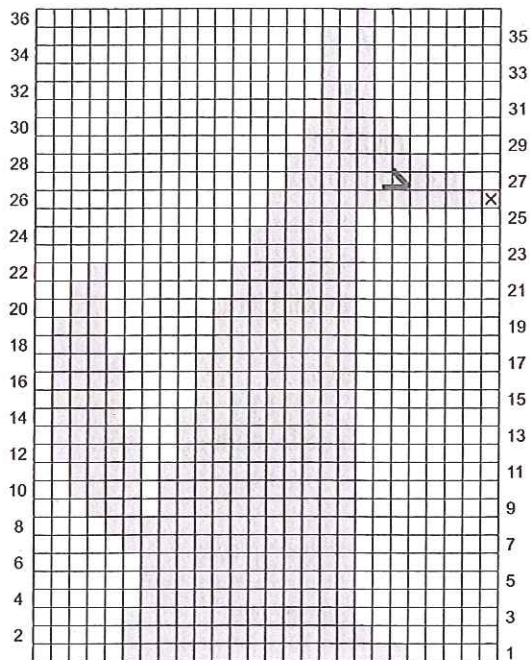
Assembler.

A -a) 4 cm. -b) 6 cm. -c) 8 cm. de hauteur totale, sur les 26 m. centrales du devant, broder au pt jacquard brodé et en broderie au pt de tige selon le graphique A.

Assembler les côtés et le bas des manches.

Graphique A

- 1 m. de base au pt jersey end.
- × broderie au pt de tige avec le reste du col. rouge
- ∖ broderie au pt de tige en col. blanc
- 1 m. au pt jacquard brodé en col. gris foncé



■ COMMENT SUIVRE L'OUVRAGE: De façon à tricoter correctement le modèle, vous devez suivre les pas du 1 au 10 (indiqués sur le patron) et que vous trouverez expliqués pas à pas au paragraphe RÉALISATION.