

ROBE MODÈLE 4**

DIMENSIONS

86 - 92 (2 - 3 ans)

MATÉRIEL

85 cm Rico Design Mousseline froissée Acid Leo,
rose vif, 18996.16.92

1 bouton en bois, Ø 11 mm, 500060.496

35 cm tissu de doublure

COUPER AUX DIMENSIONS

1x pièce avant

2x pièce arrière

1x pièce avant jupe en miroir

1x partie arrière de la jupe dans la pliure du tissu

1x biais de 1,5 x 5 cm en guise de boucle pour la

fermeture à bouton

Tissu de doublure :

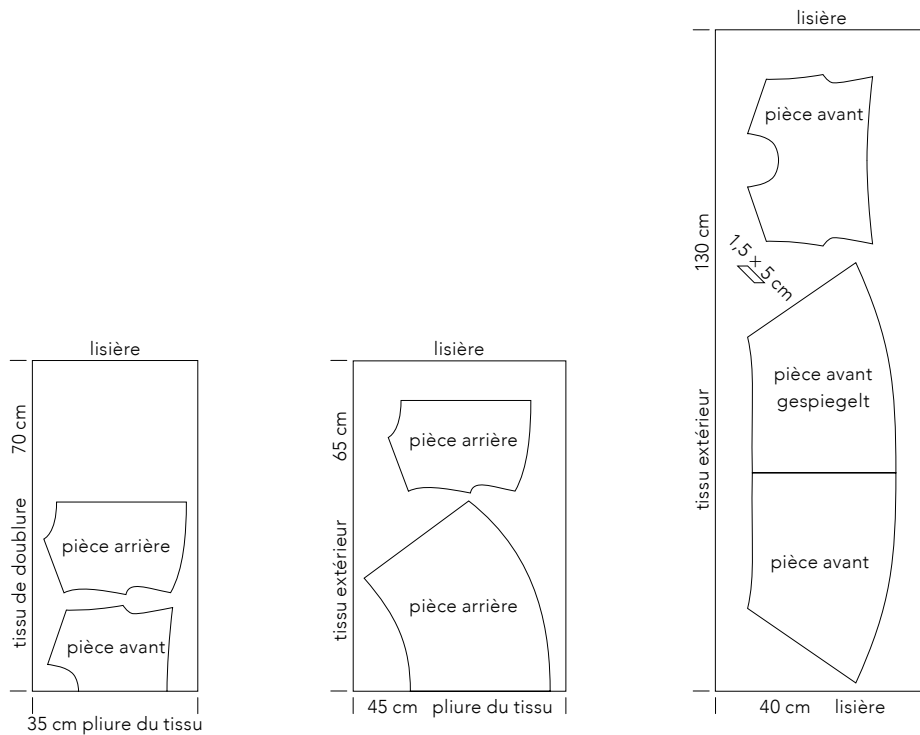
1x brisure du tissu sur la moitié avant

2x pièce arrière

INSTRUCTIONS DE COUTURE

1. Découper le tissu selon le plan de coupe.

Reporter les lignes de marquage.





2. Superposer les parties arrière end. c. end., fermer la couture centrale arrière jusqu'au marquage de la fente, ouvrir la marge de couture au fer. Coudre une boucle pour la fermeture à bouton. Replier les bords extérieurs du biais vers le milieu, ensuite plier en deux ; marquer chaque fois les plis au fer. Positionner le cordon en forme de boucle et l'épingler selon le marquage à l'arrière sur l'encolure. Placer la partie arrière end. c. end. sur la partie avant. Fermer les coutures latérales ainsi que les coutures au niveau des épaules, ouvrir les marges de couture au fer. Procéder de la même manière pour la doublure (sans la boucle).



3. Insérer les parties extérieurs end. c. end. l'une dans l'autre. Réaliser une couture fermée sur le pourtour de l'encolure et de la fente ; procéder de même en rond pour les emmanchures. Entailler plusieurs fois les marges de couture aux arrondis et repasser vers la doublure. Surpiquer les coutures fermées sur l'encolure, les emmanchures et la fente avec une marge de 2 mm pour qu'elles soient bien aplaties sur la doublure.



4. Placer la partie avant de la jupe end. c. end. sur la partie arrière de la jupe, fermer les coutures latérales, surfiler ensemble et repasser vers l'arrière. Froncer la couture à la base de la jupe (v. Bases de la couture), épingler end. c. end. sur la partie extérieure (tissu extérieur sur l'envers). Veiller à ce que les coutures latérales et le centre des morceaux avant et arrière du tissu soient superposés. Répartir les fronces de manière régulière. Coudre le morceau de jupe, surfiler ensemble la marge de couture, repasser vers l'extérieur. Marquer l'ourlet au fer sur deux fois 0,5 cm, surpiquer à une largeur de pied-de-biche.