

KATTIA®

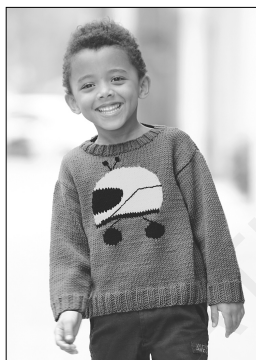


13 MERINO 100%



14-15 MERINO FINE

MODÈLE
B
FIL KATIA



page 8

MERINO 100%

F FRANÇAIS

TAILLES : -a) 2 ans -b) 4 ans -c) 6 ans -d) 8 ans -e) 10 ans

Le modèle de la photo correspond à la taille -b) 4 ans

FOURNITURES

Qualité MERINO 100% col. blanc n° 1 : -a) 1 -b) 1 -c) 1 -d) 1 -e) 1 pelote

Col. noir n° 2 : -a) 1 -b) 1 -c) 1 -d) 1 -e) 1 pelote

Col. vert n° 73 : -a) 3 -b) 4 -c) 5 -d) 6 -e) 7 pelotes

Aig.	Points employés
N° 4,5	<ul style="list-style-type: none"> • Jersey end. (voir page des pts de base) • Côtes 2x2 (voir page des pts de base) • Intarsia (voir graphique A et page des pts de base) • Broderie au pt de maille (voir graphique A et page des pts de base) • Broderie au pt de nœud (voir graphique A et page des pts de base) • Broderie au pt arrière (voir graphique A et page des pts de base)

ÉCHANTILLON (10 cm x 10 cm)

20 m. et 26 rgs en jersey end. avec les aig. n° 4,5

DOS

En vert, **monter -a)** 66 m. -b) 72 m. -c) 78 m. -d) 84 m. -e) 90 m. Tric. en côtes 2x2, en commençant par 2 m. end. et en terminant par -a) 2 m. end. -b) 2 m. env. -c) 2 m. end. -d) 2 m. env. -e) 2 m. end.

À 4 cm de hauteur totale, continuer à tric. en jersey end.

Emmanchures : à -a) 23 cm -b) 26 cm -c) 29 cm -d) 32 cm -e) 35 cm de hauteur totale, **diminuer** des deux côtés, à 1 m. de chaque bord et à tous les rgs sur l'end. : 1 x 2 m., 4 x 1 m.

Il reste -a) 54 m. -b) 60 m. -c) 66 m. -d) 72 m. -e) 78 m.

Épaules : à -a) 12 cm -b) 13 cm -c) 14 cm -d) 15 cm -e) 16 cm à partir du début des emmanchures, **rabattre** de chaque côté et au début de chaque rg :

-a) 2 x 5 m., 1 x 4 m.

-b) 1 x 6 m., 2 x 5 m.

-c) 3 x 6 m.

-d) 2 x 7 m., 1 x 6 m.

-e) 1 x 8 m., 2 x 7 m.

Encolure : à -a) 14 cm -b) 15 cm -c) 16 cm -d) 17 cm -e) 18 cm à partir du début des emmanchures, **rabattre** les -a) 26 m. -b) 28 m. -c) 30 m. -d) 32 m. -e) 34 m. restantes.

DEVANT

En vert, **monter -a)** 66 m. -b) 72 m. -c) 78 m. -d) 84 m. -e) 90 m. Tric. en côtes 2x2, en commençant par 2 m. end. et en terminant par -a) 2 m. end. -b) 2 m. env. -c) 2 m. end. -d) 2 m. env. -e) 2 m. end.

À 4 cm de hauteur totale, continuer à tric. en jersey end.

À -a) 13 cm -b) 17 cm -c) 21 cm -d) 25 cm -e) 29 cm continuer à tric. sur les 30 m. centrales en intarsia selon le graphique A. Après les rgs du graphique A, continuer à tric. en vert et en jersey end.

Emmanchures : à -a) 23 cm -b) 26 cm -c) 29 cm -d) 32 cm -e) 35 cm de hauteur totale, **diminuer** des deux côtés, à 1 m. de chaque bord et à tous les rgs sur l'end. : 1 x 2 m., 4 x 1 m.

Il reste -a) 54 m. -b) 60 m. -c) 66 m. -d) 72 m. -e) 78 m.

Encolure : à -a) 9 cm -b) 10 cm -c) 11 cm -d) 12 cm -e) 13 cm à partir du début des emmanchures, **rabattre** les -a) 10 m. -b) 12 m. -c) 14 m. -d) 16 m. -e) 18 m. centrales et continuer à tric. chaque côté séparément, **en rabattant** du côté de l'encolure et au début de chaque rg sur l'end. : 1 x 3 m., 1 x 2 m., 3 x 1 m.

Épaule : à -a) 12 cm -b) 13 cm -c) 14 cm -d) 15 cm -e) 16 cm à partir du début de l'emmanchure, **rabattre** du côté gauche et au début de chaque rg sur l'env. :

-a) 2 x 5 m., 1 x 4 m.

-b) 1 x 6 m., 2 x 5 m.

-c) 3 x 6 m.

-d) 2 x 7 m., 1 x 6 m.

-e) 1 x 8 m., 2 x 7 m.

Terminer l'autre côté de même mais **en vis-à-vis**.

MANCHES

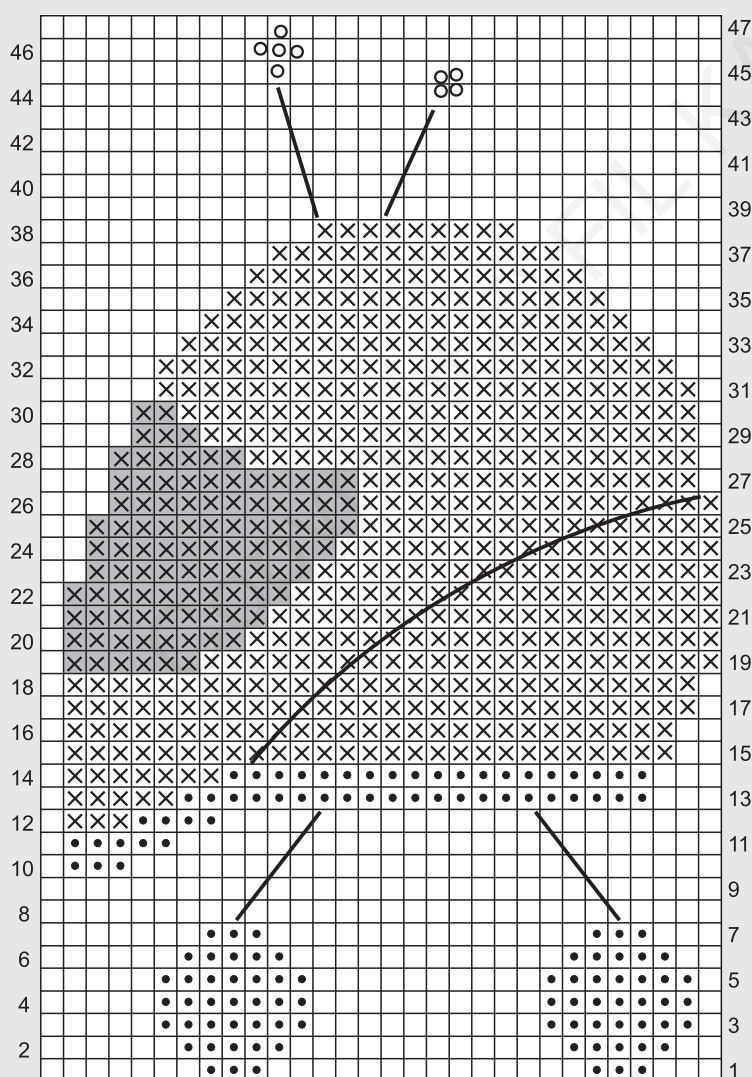
En vert, **monter -a)** 38 m. -b) 40 m. -c) 42 m. -d) 44 m. -e) 46 m. Tric. en côtes 2x2, en

Graphique A

- 1 m. en vert et en jersey end.
- × 1 m. en blanc et en jersey end.
- ∖ broderie en noir et au pt arrière (sur m. en vert hors du casque et en blanc sur le casque)
- broderie en noir et au pt de maille (sur m. en vert)
- broderie en noir et au pt de nœud (sur m. en vert)
- broderie en noir et au pt de maille (sur m. en blanc)

Grafiek A

- 1 st. in r. tric.st. met kl. groen
- × 1 st. in r. tric.st. met kl. wit
- ∖ borduursel in stiksteek met kl. zwart (de st. v.d. basis in r. tric.st. kl. groen buiten de helm en de st. v.d. basis in r. tric.st. kl. wit aan de binnenkant v.d. helm)
- borduursel in jacquardsteek met kl. zwart (de st. v.d. basis in r. tric.st. kl. groen)
- borduursel in knoopsteek met kl. zwart (de st. v.d. basis in r. tric.st. kl. groen)
- borduursel in jacquardsteek met kl. zwart (de st. v.d. basis in r. tric.st. kl. wit)



commençant par 2 m. end. et en terminant par
-a) 2 m. end. **-b)** 2 m. env. **-c)** 2 m. end. **-d)** 2 m. env. **-e)** 2 m. end.

À 4 cm de hauteur totale, continuer à tric. en jersey end., **en augmentant** de chaque côté, à 1 m. de chaque bord, comme suit :

-a) alternativement tous les 4 et 6 rgs : 8 x 1 m.

-b) tous les 6 rgs : 9 x 1 m.

-c) tous les 6 rgs : 10 x 1 m.

-d) tous les 6 rgs : 11 x 1 m.

-e) alternativement tous les 6 et 8 rgs : 12 x 1 m.

On obtient **-a)** 54 m. **-b)** 58 m. **-c)** 62 m.

-d) 66 m. **-e)** 70 m.

À **-a)** 23 cm **-b)** 27 cm **-c)** 31 cm **-d)** 35 cm

-e) 39 cm de hauteur totale, former l'emmanchure, **en diminuant** 2 m. de chaque côté, à 1 m.

de chaque bord et à tous les rgs sur l'end., 4 fois.

À 3 cm à partir du début de l'emmanchure, **rabattre** les **-a)** 38 m. **-b)** 42 m. **-c)** 46 m.

-d) 50 m. **-e)** 54 m. restantes.

MONTAGE

Toutes les coutures sont exécutées au pt de côté (voir page des pts de base).

Coudre une épaule.

Col : en vert, **relever** toutes les m. sur l'encolure **en augmentant** ou **en diminuant** au 1^{er} rg le nombre de m. nécessaire pour obtenir **-a)** 72 m.

-b) 80 m. **-c)** 88 m. **-d)** 96 m. **-e)** 104 m. Tric. en

côtes 2x2, en commençant par 2 m. end. et en terminant par 2 m. env.

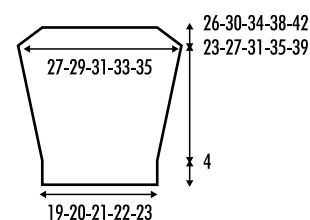
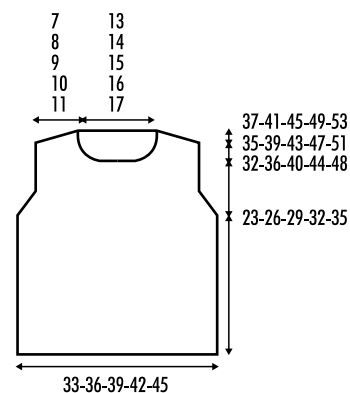
À 2 cm de hauteur totale, **rabattre**.

Coudre l'autre épaule et l'union du col.

Manches : **appliquer** et **coudre** les manches, en faisant coïncider le milieu du haut de la manche avec la couture de l'épaule et les extrémités avec le début des emmanchures.

Coudre les côtés et le dessous des manches.

En noir, **broder** selon le graphique A.



I
N
S
T
R
U
C
T
I
O
N
S
W
E
R
K
W
I
J
Z
E

NEDERLANDS

MATEN: -a) 2 jaar -b) 4 jaar -c) 6 jaar -d) 8 jaar -e) 10 jaar

Het model van de foto komt overeen met de maat: -b) 4 jaar

BENODIGD MATERIAAL

MERINO 100% kl. wit 1: -a) 1 -b) 1 -c) 1 -d) 1 -e) 1 bol

Kl. zwart 2: -a) 1 -b) 1 -c) 1 -d) 1 -e) 1 bol

Kl. groen 73: -a) 3 -b) 4 -c) 5 -d) 6 -e) 7 bollen

Breinaalden	Gebruikte steken
Nr. 4 ½	<ul style="list-style-type: none"> • <i>R. tric.st.</i> (zie blz. basisst.) • <i>Boordsteek 2x2</i> (zie blz. basisst.) • <i>Intarsia</i> (zie grafiek A en blz. basisst.) • <i>Borduursel in jacquardsteek</i> (zie grafiek A en blz. basisst.) • <i>Borduursel in knoopsteek</i> (zie grafiek A en blz. basisst.) • <i>Borduursel in stiksteek</i> (zie grafiek A en blz. basisst.)

STEEKVERHOUDING

In *r. tric.st.*, breinaalden nr. 4 ½
10x10 cm = 20 st. en 26 naalden.

RUGPAND

Met kl. groen, -a) 66 st. -b) 72 st. -c) 78 st. -d) 84 st. -e) 90 st. **opz.** Brei *boordsteek 2x2*, begin de *boordsteek 2x2* met 2 st. r. en eindig met -a) 2 st. r. -b) 2 st. av. -c) 2 st. r. -d) 2 st. av. -e) 2 st. r.

Bij 4 cm totale lengte, verderbreien in *r. tric.st.*

Mouwinzetten: Bij -a) 23 cm -b) 26 cm -c) 29 cm -d) 32 cm -e) 35 cm totale lengte, **minder** aan beide kanten, op 1 st. vanaf elke kant, in elke naald aan de goede kant v.h. werk: 1 maal 2 st., 4 maal 1 st.

Er zijn hierna: -a) 54 st. -b) 60 st. -c) 66 st. -d) 72 st. -e) 78 st.

Schouders: Bij -a) 12 cm -b) 13 cm -c) 14 cm -d) 15 cm -e) 16 cm lengte, meten vanaf het begin v.d. mouwinzetten, aan beide kanten bij het begin van elke naald **afk.:**

-a) 2 maal 5 st., 1 maal 4 st.

-b) 1 maal 6 st., 2 maal 5 st.

-c) 3 maal 6 st.

-d) 2 maal 7 st., 1 maal 6 st.

-e) 1 maal 8 st., 2 maal 7 st.

Hals: Bij -a) 14 cm -b) 15 cm -c) 16 cm -d) 17 cm -e) 18 cm lengte, meten vanaf het begin v.d. mouwinzetten, de resterende -a) 26 st. -b) 28 st. -c) 30 st. -d) 32 st. -e) 34 st. **afk.**

VOORPAND

Met kl. groen, -a) 66 st. -b) 72 st. -c) 78 st. -d) 84 st. -e) 90 st. **opz.** Brei *boordsteek 2x2*, begin de *boordsteek 2x2* met 2 st. r. en eindig met -a) 2 st. r. -b) 2 st. av. -c) 2 st. r. -d) 2 st. av. -e) 2 st. r.

Bij 4 cm totale lengte, verderbreien in *r. tric.st.*

Bij -a) 13 cm -b) 17 cm -c) 21 cm -d) 25 cm -e) 29 cm totale lengte, over de midd. 30 st. verderbreien in *intarsia* volgens grafiek A. Wanneer de naalden van grafiek A gebreid zijn, met kl. groen verderbreien in *r. tric.st.*

Mouwinzetten: Bij -a) 23 cm -b) 26 cm -c) 29 cm -d) 32 cm -e) 35 cm totale lengte, **minder** aan beide kanten, op 1 st. vanaf elke kant, in elke naald aan de goede kant v.h. werk: 1 maal 2 st., 4 maal 1 st.

Er zijn hierna: -a) 54 st. -b) 60 st. -c) 66 st. -d) 72 st. -e) 78 st.

Hals: Bij -a) 9 cm -b) 10 cm -c) 11 cm -d) 12 cm -e) 13 cm lengte, meten vanaf het begin v.d. mouwinzetten, in een naald aan de goede kant v.h. werk, de midd. -a) 10 st. -b) 12 st. -c) 14 st. -d) 16 st. -e) 18 st. **afk.** en hierna elk deel apart verderbreien, Aan de halskant, bij het begin van elke naald aan de goede kant v.h. werk **afk.:** 1 maal 3 st., 1 maal 2 st., 3 maal 1 st.

Schouder: Bij -a) 12 cm -b) 13 cm -c) 14 cm -d) 15 cm -e) 16 cm lengte, meten vanaf het begin v.d. mouwinzet, op het linker uiteinde bij het begin van elke naald aan de verkeerde kant v.h. werk **afk.:**

-a) 2 maal 5 st., 1 maal 4 st.

-b) 1 maal 6 st., 2 maal 5 st.

-c) 3 maal 6 st.

-d) 2 maal 7 st., 1 maal 6 st.

-e) 1 maal 8 st., 2 maal 7 st.

Brei het andere deel idem, maar in **spiegelbeeld**.

MOUWEN

Met kl. groen, -a) 38 st. -b) 40 st. -c) 42 st. -d) 44 st. -e) 46 st. **opz.** Brei *boordsteek 2x2*, begin de *boordsteek 2x2* met 2 st. r. en eindig met -a) 2 st. r. -b) 2 st. av. -c) 2 st. r. -d) 2 st. av. -e) 2 st. r.

Bij 4 cm totale lengte, verderbreien in *r. tric.st.* en **meerder** aan beide kanten, op 1 st. vanaf elke kant:

-a) afwisselend in elke 4e naald en in elke 6e naald: 8 maal 1 st.

-b) in elke 6e naald: 9 maal 1 st.

-c) in elke 6e naald: 10 maal 1 st.

-d) in elke 6e naald: 11 maal 1 st.

-e) afwisselend in elke 6e naald en in elke 8e naald: 12 maal 1 st.

Er zijn hierna: -a) 54 st. -b) 58 st. -c) 62 st. -d) 66 st. -e) 70 st.

Kop v.d. mouw: Bij -a) 23 cm -b) 27 cm -c) 31 cm -d) 35 cm -e) 39 cm totale lengte, **minder** aan beide kante, op 1 st. vanaf elke kant, in elke naald aan de goede kant v.h. werk: 4 maal 2 st.

Bij 3 cm lengte, meten vanaf het begin v.d. kop v.d. mouw, de resterende

-a) 38 st. -b) 42 st. -c) 46 st. -d) 50 st. -e) 54 st. **afk.**

Brei de andere mouw idem.

IN ELKAAR ZETTEN EN AFWERKEN

Alle naden worden **vastgenaaid** d.m.v. *platte kantsteek* (zie blz. basisst.).

Sluit een schoudernaad.

Kraag: met kl. groen, alle st. rondom de hals **opnemen, meerder** of **minder** hierbij verdeeld over de 1^e naald het benodigd aantal st. tot er in totaal

-a) 72 st. -b) 80 st. -c) 88 st. -d) 96 st. -e) 104 st. zijn. Brei *boordsteek 2x2*, begin de *boordsteek 2x2* met 2 st. r. en eindig met 2 st. av.

Bij 2 cm totale lengte, alle st. **afk.**

Sluit de andere schoudernaad en de naad v.d. kraag.

Mouwen: Bevestig de mouwen = met het midden v.d. bovenkant v.d. mouw aan de schoudernaad en de uiteinden v.d. bovenkant

v.d. mouw aan het begin v.d. mouwinzetten v.h. ruggpand en voorpand. **Vastnaaien.**

Sluit de naden v.d. zijkanten en de onderkant v.d. mouwen.

Met kl. zwart, **borduren** volgens grafiek A.